



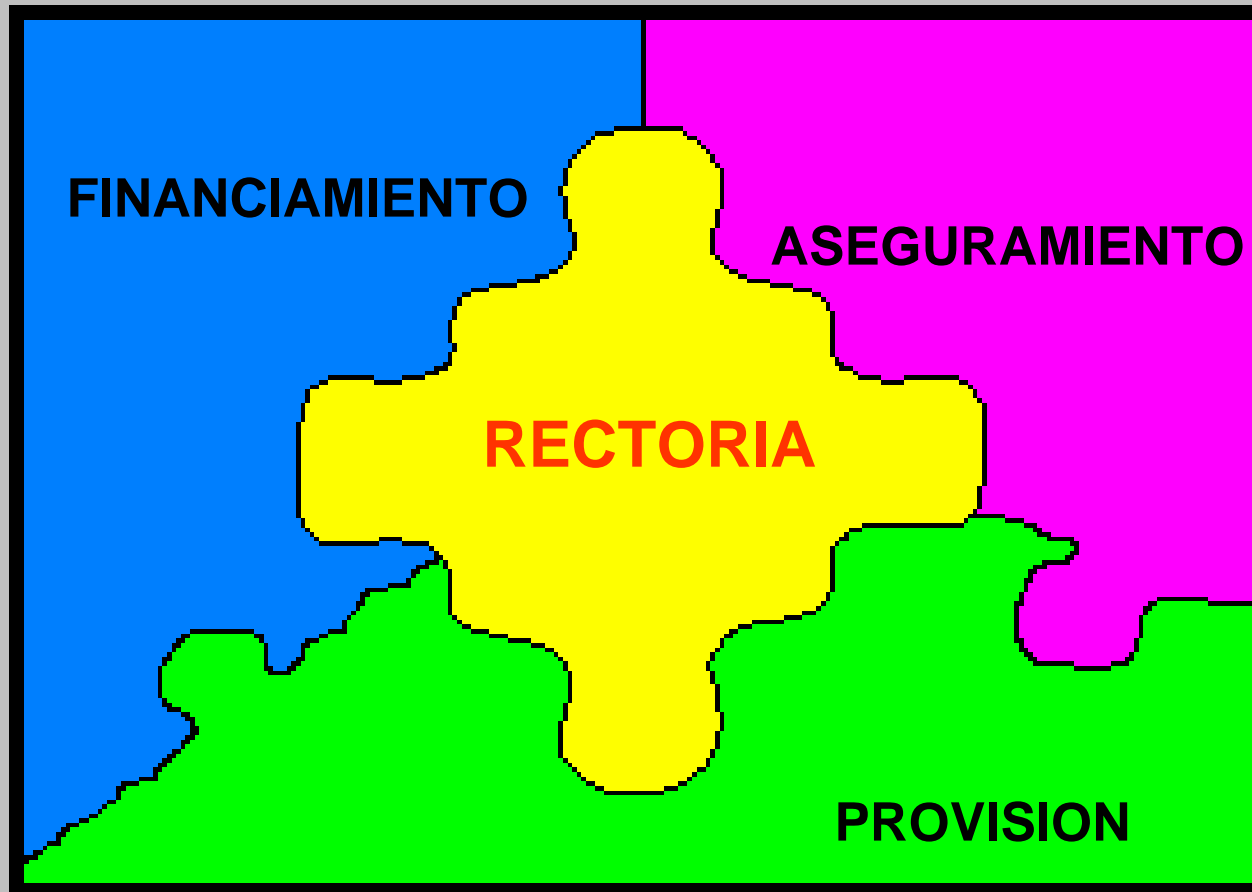
ORGANIZACIÓN PANAMERICANA DE LA SALUD
Oficina Regional de la Organización Mundial de Salud
AREA DE DESARROLLO ESTRATEGICO DE LA SALUD

LA DIMENSIÓN DE CONDUCCIÓN COMO UNO DE LOS EJES FUNDAMENTALES DE LA FUNCIÓN RECTORA

Eduardo Levcovitz, MD, MSC, Ph.D

Jefe de la Unidad de Políticas y Sistemas de Salud

FUNCIONES DE LOS SISTEMAS DE SALUD



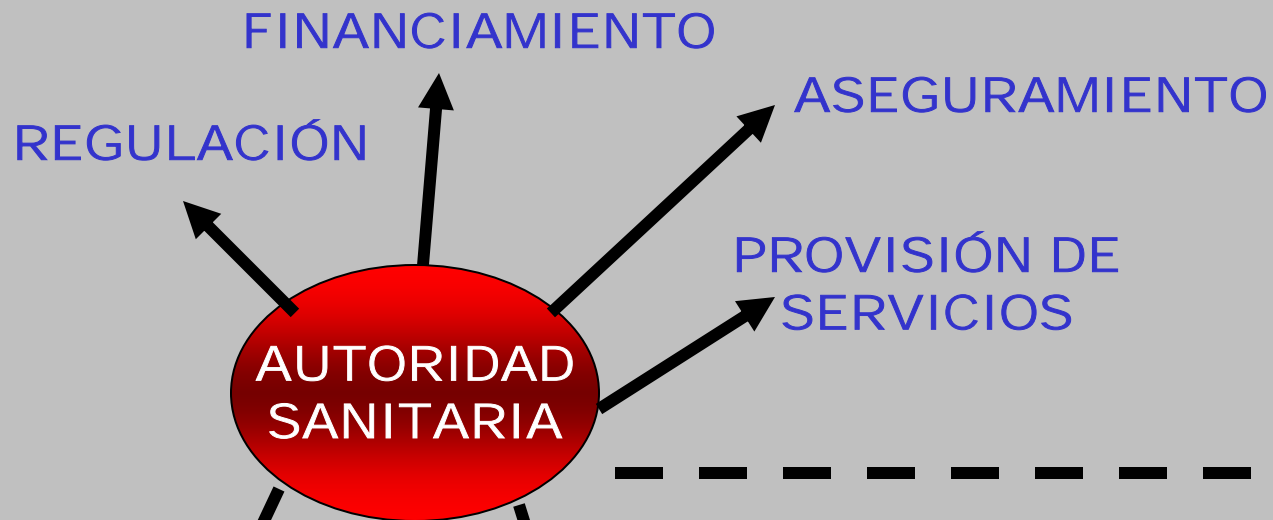
RECTORIA: CONDUCCIÓN DE LA POLITICA DE SALUD

- Ejercicio directo de las **RESPONSABILIDADES SUBSTANTIVAS, PROPIAS Y INDELEGABLES** de la **AUTORIDAD SANITARIA**
- Ejercicio del **LIDERAZGO**, de la **ARMONIZACIÓN** y de la **VIGILANCIA** del cumplimiento de las funciones que suelen ser compartidas con entes públicos autónomos o descentralizados/desconcentrados y/o privados con o sin animo de lucro



**RECTORIA:
CONDUCCIÓN DE LA POLITICA DE SALUD**

Responsabilidades
COMPARTIDAS



SALUD
PÚBLICA

CONDUCCIÓN

Responsabilidades
EXCLUSIVAS

RECTORIA: CONDUCCIÓN DE LA POLITICA DE SALUD

- Análisis, seguimiento y evaluación de la **SITUACIÓN DE SALUD DE LA POBLACIÓN Y SUS DETERMINANTES**; de los condicionantes y cambios políticos, sociales y económicos que operan sobre el sector; y del funcionamiento sectorial (y de sus organizaciones públicas y privadas), especialmente de la dinámica y de los efectos de los procesos de reforma



**RECTORIA:
CONDUCCIÓN DE LA POLITICA DE SALUD**



INTERSECTORIALIDAD: los factores determinantes de la salud

**RECTORIA:
CONDUCCIÓN DE LA POLITICA DE SALUD**

- **Utilización intensiva y sistemática del análisis socioeconómico, del método epidemiológico y de la investigación en salud pública (en especial en sistemas y servicios de salud) para construir la “INTELIGENCIA SANITARIA” de los procesos de formulación y implementación de la política sectorial**



**RECTORIA:
CONDUCCIÓN DE LA POLITICA DE SALUD**



- **PRIORIZAR** poblaciones, problemas, programas y intervenciones
- Definir los **OBJETIVOS SANITARIOS** de las políticas publicas nacionales
- Construir y negociar un proceso integrado de **PLANIFICACIÓN** sectorial
- **MOVILIZAR RECURSOS**

**RECTORIA:
CONDUCCIÓN DE LA POLITICA DE SALUD**



- Construir consensos y formar la **COALICIÓN DE SUSTENTACIÓN SOCIO-POLÍTICA** de los cambios o reformas

**RECTORIA:
CONDUCCIÓN DE LA POLITICA DE SALUD**



DIALOGO SOCIAL

- **Espacio político de generación de consensos, definición de prioridades y de formalización de compromisos**
- **Foro permanente de rendición de cuentas (“accountability”)**

**RECTORIA:
CONDUCCIÓN DE LA POLITICA DE SALUD**

- **Movilización y fomento a la PARTICIPACIÓN Y CONTROL de la comunidad y sociedad civil en la definición de problemas prioritarios y objetivos/estrategias de superación de los mismos**



**RECTORIA:
CONDUCCIÓN DE LA POLITICA DE SALUD**

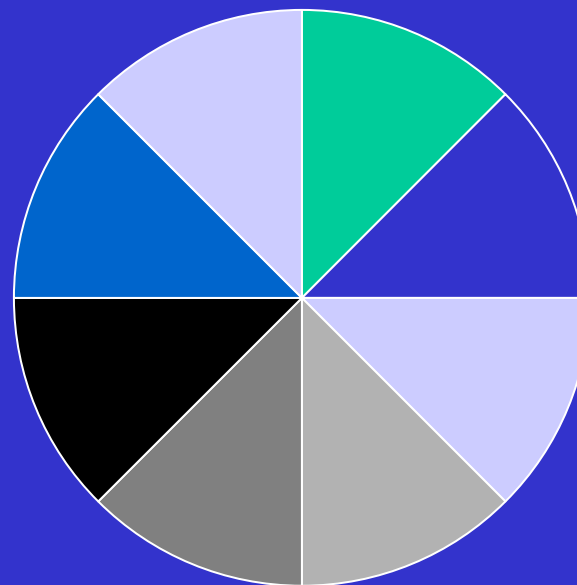


- **Armonización y coordinación de la COOPERACIÓN INTERNACIONAL (Técnica y Financiera) en Salud y su alineamiento a las políticas publicas, los planes de desarrollo y objetivos sanitarios nacionales**

**RECTORIA:
CONDUCCIÓN DE LA POLITICA DE SALUD**

- Participación política y técnica en los **ORGANISMOS INTERNACIONALES**, regionales y subregionales
- Implementación de los **COMPROMISOS GLOBALES**

Objetivos de Desarrollo del Milenio



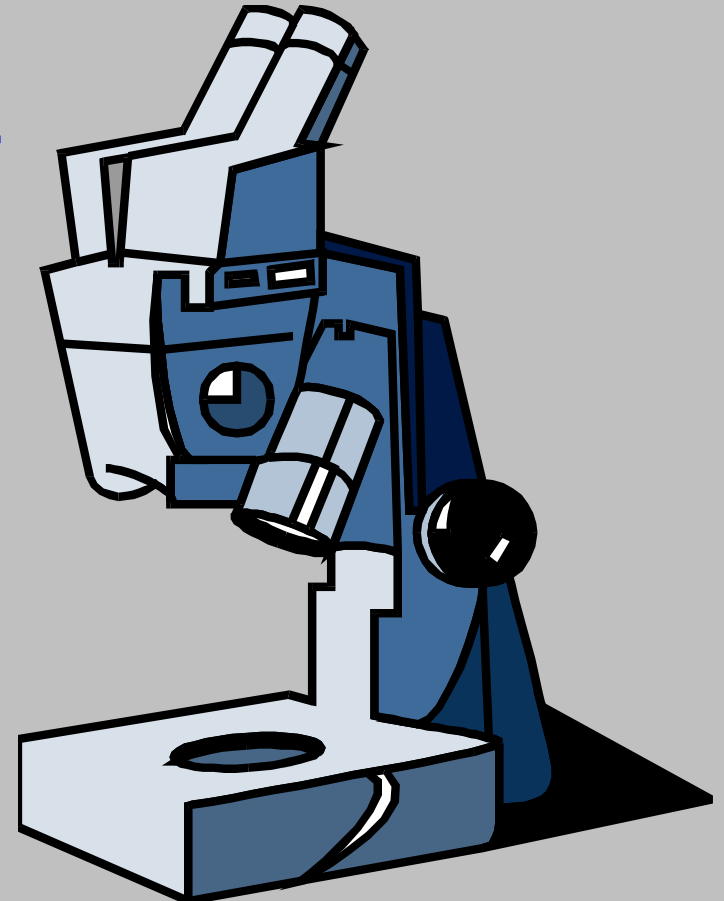
- Meta 1
- Meta 2
- Meta 3
- Meta 4
- Meta 5
- Meta 6
- Meta 7
- Meta 8

INDIVISIBILIDAD Y SINERGIA

**RECTORIA:
CONDUCCIÓN DE LA POLITICA DE SALUD**

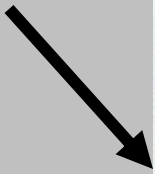
**EVALUACIÓN DEL DESEMPEÑO DE
LOS SISTEMAS DE SALUD**

- **Procesos**
- **Resultados**
- **Metas**
- **Obstáculos**



**RECTORIA:
CONDUCCIÓN DE LA POLITICA DE SALUD**

**Ambulatorio
Alcaldía**



**Seguro
Social**



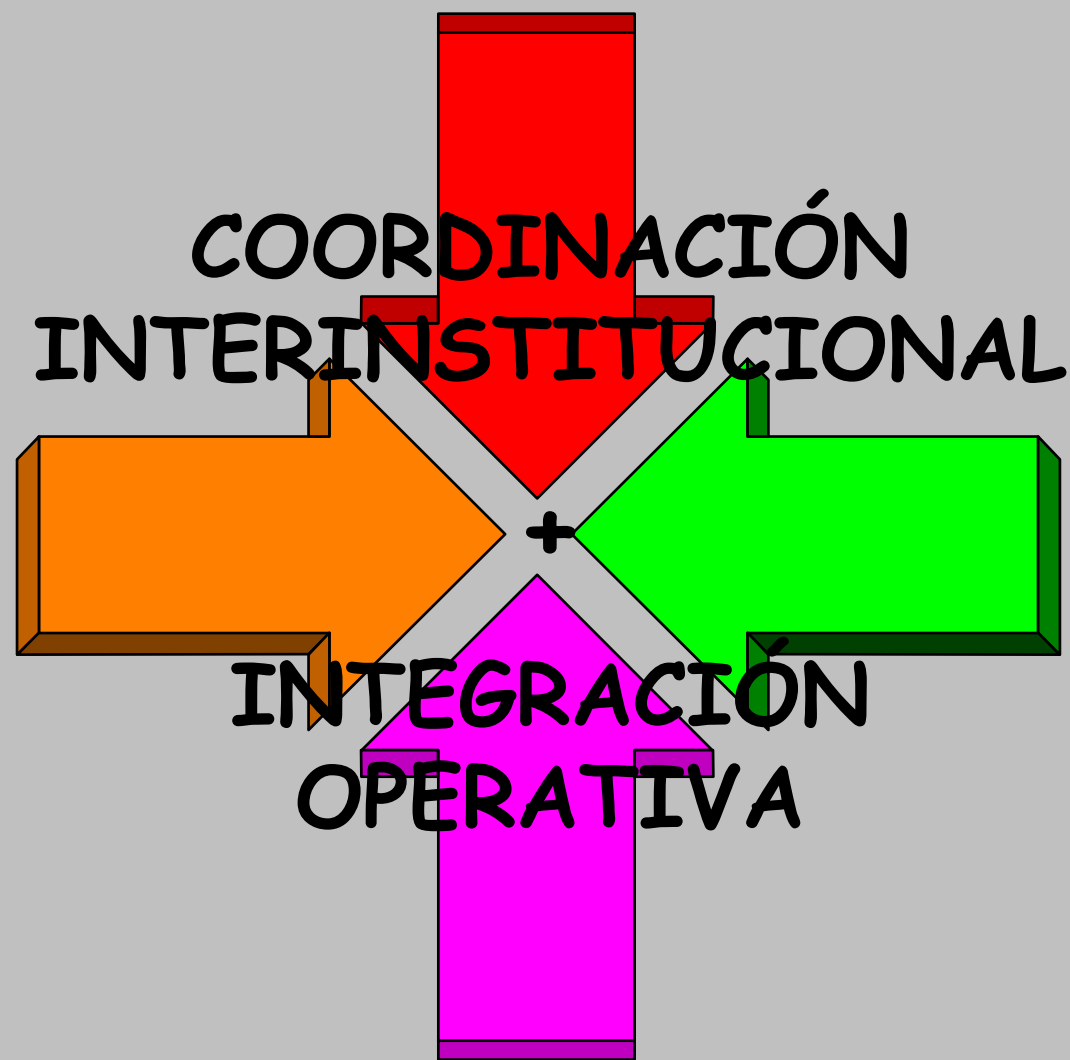
ONG



**Centro
Salud**



**RECTORIA:
CONDUCCIÓN DE LA POLITICA DE SALUD**



**RECTORIA:
CONDUCCIÓN DE LA POLITICA DE SALUD**



**"¡SONAMOS MUCHACHOS!
¡RESULTA QUE SI UNO NO
SE APURA A CAMBIAR EL
MUNDO, DESPUÉS ES EL
MUNDO EL QUE LO
CAMBIA A UNO!"**