



Ministerio de Salud Pública  
y Asistencia Social

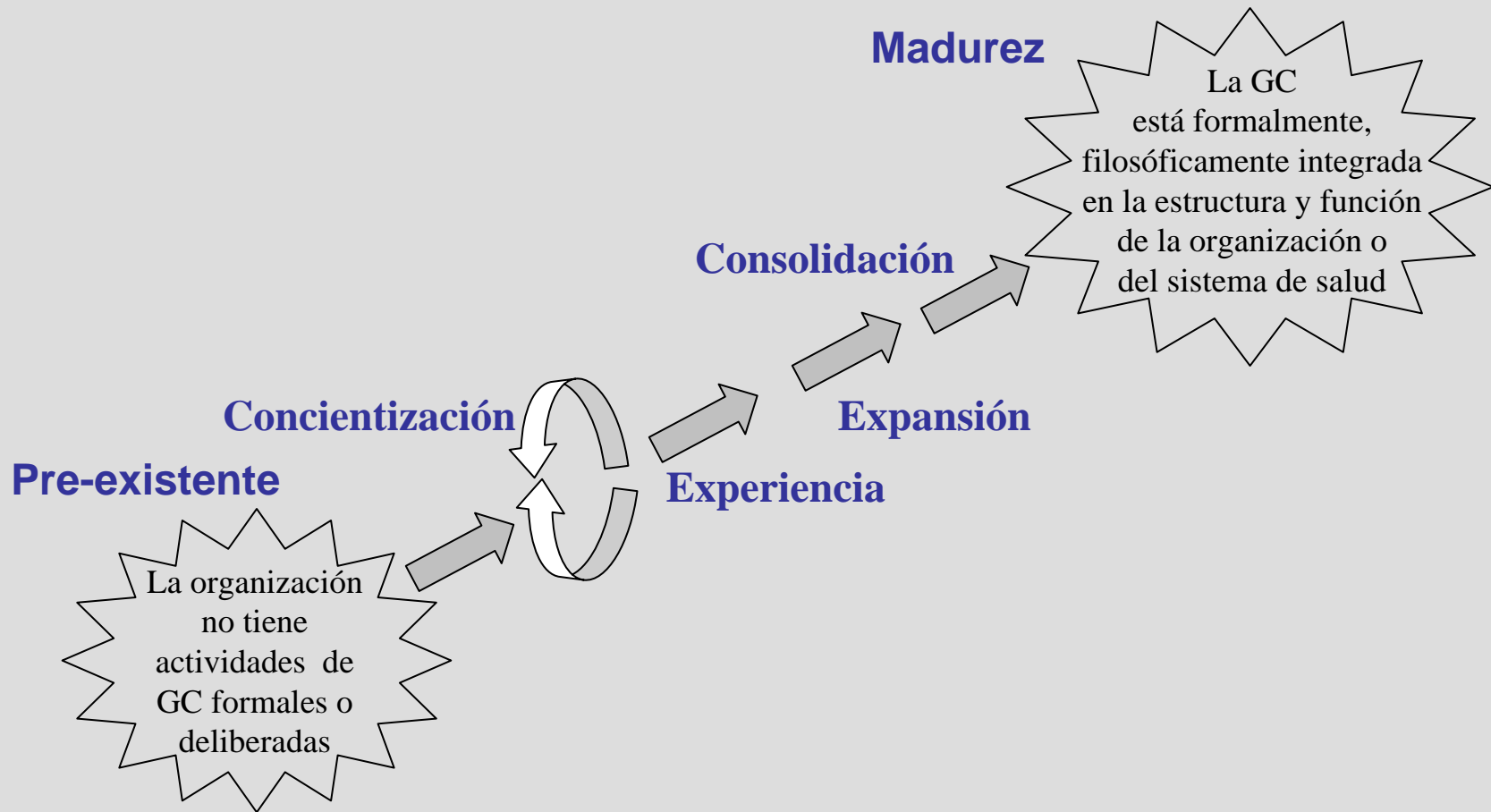
# *Mejoramiento de la Calidad en AIEPI en Guatemala*

## *Modelo de equipos colaborativos*

*Carlos Quan*



# Fases de la Institucionalización de la Garantía de Calidad



# Pre existente

- Diseño del plan operativos de AIEPI
- Capacitación en AIEPI
- Implementación de la tutoría o seguimiento a la capacitación del nivel central al área y del área al distrito
- Interpretación de datos aislados

# Fase 1: toma de conciencia

- Brechas
  - Baja cobertura en seguimiento de nivel central y de área
  - Porcentaje de niñas y niños que no se benefician
  - Porcentaje de madres que aún no recuerdan las recomendaciones
  - Desempeño por debajo de lo esperado
  - Desabastecimiento de medicamentos básicos y materiales de apoyo

# Fase 1: toma de conciencia

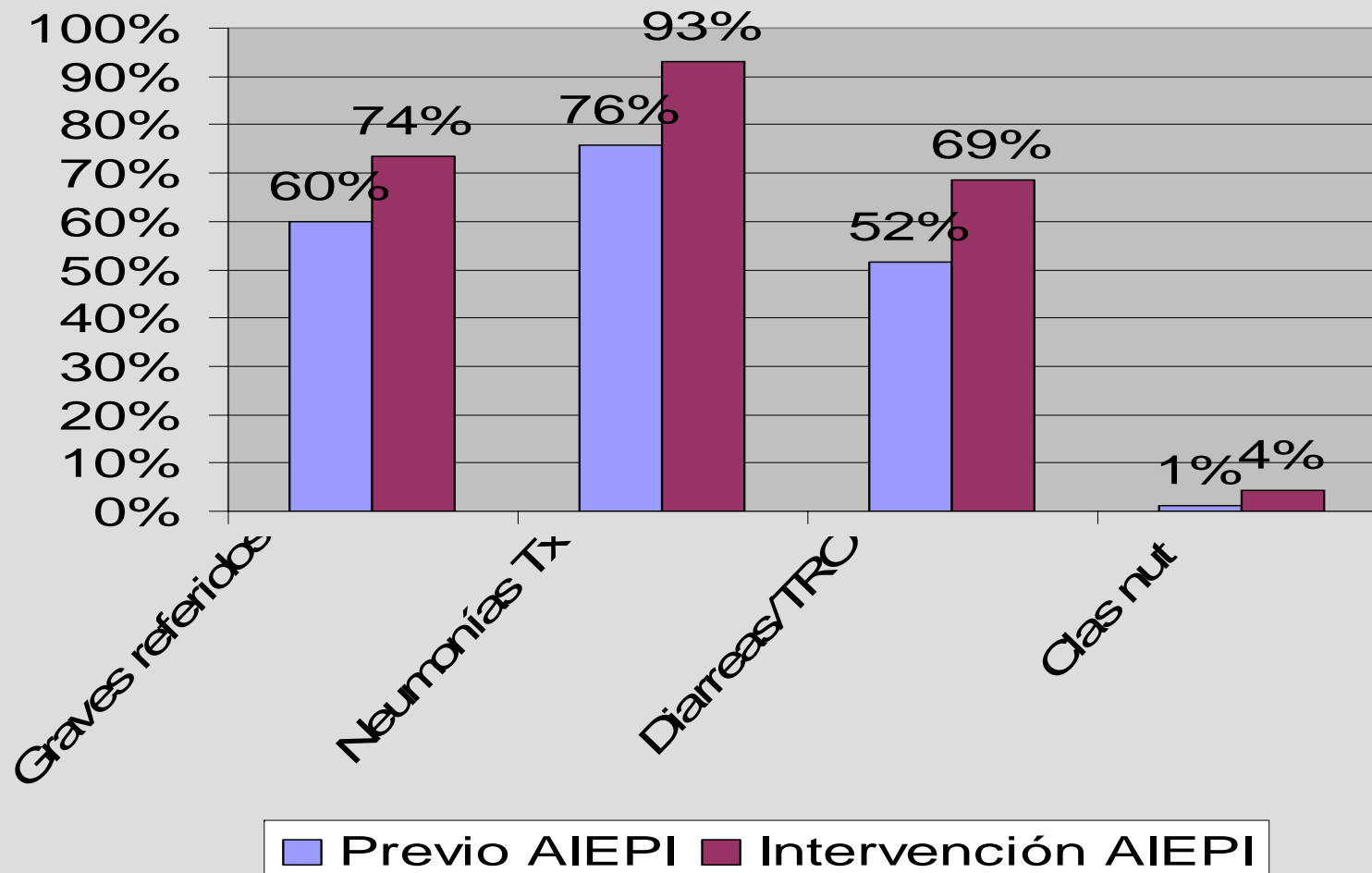
Porcentaje de personal capacitado con seguimiento

<b>Tipo de personal</b>	<b>Existente</b>	<b>Capacitados</b>	<b>Porcentaje con seguimiento</b>
Médicos de CS	130	128	59
Enfermeras de CS	113	111	68
Auxiliares de CS	484	452	48
Auxiliares de PS	389	380	45
<b>Total</b>	<b>389</b>	<b>380</b>	<b>45</b>

Fuente: evaluación de la fase inicial. Distritos de salud. MSPAS/convenio 520

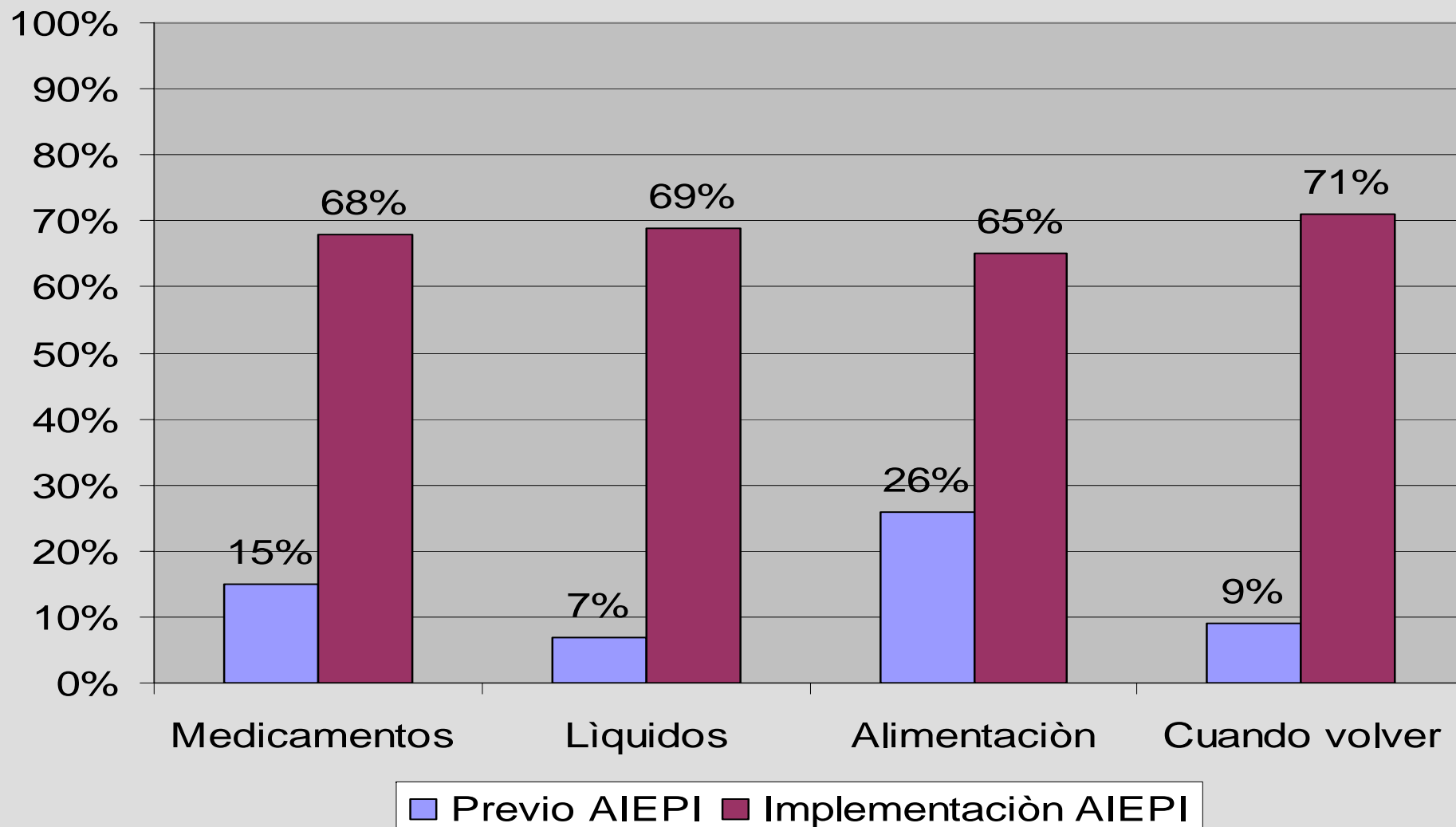
# Fase 1: toma de conciencia

Porcentaje de niñas y niños que se han beneficiado con la implementación de AIEPI



# Fase 1: toma de conciencia

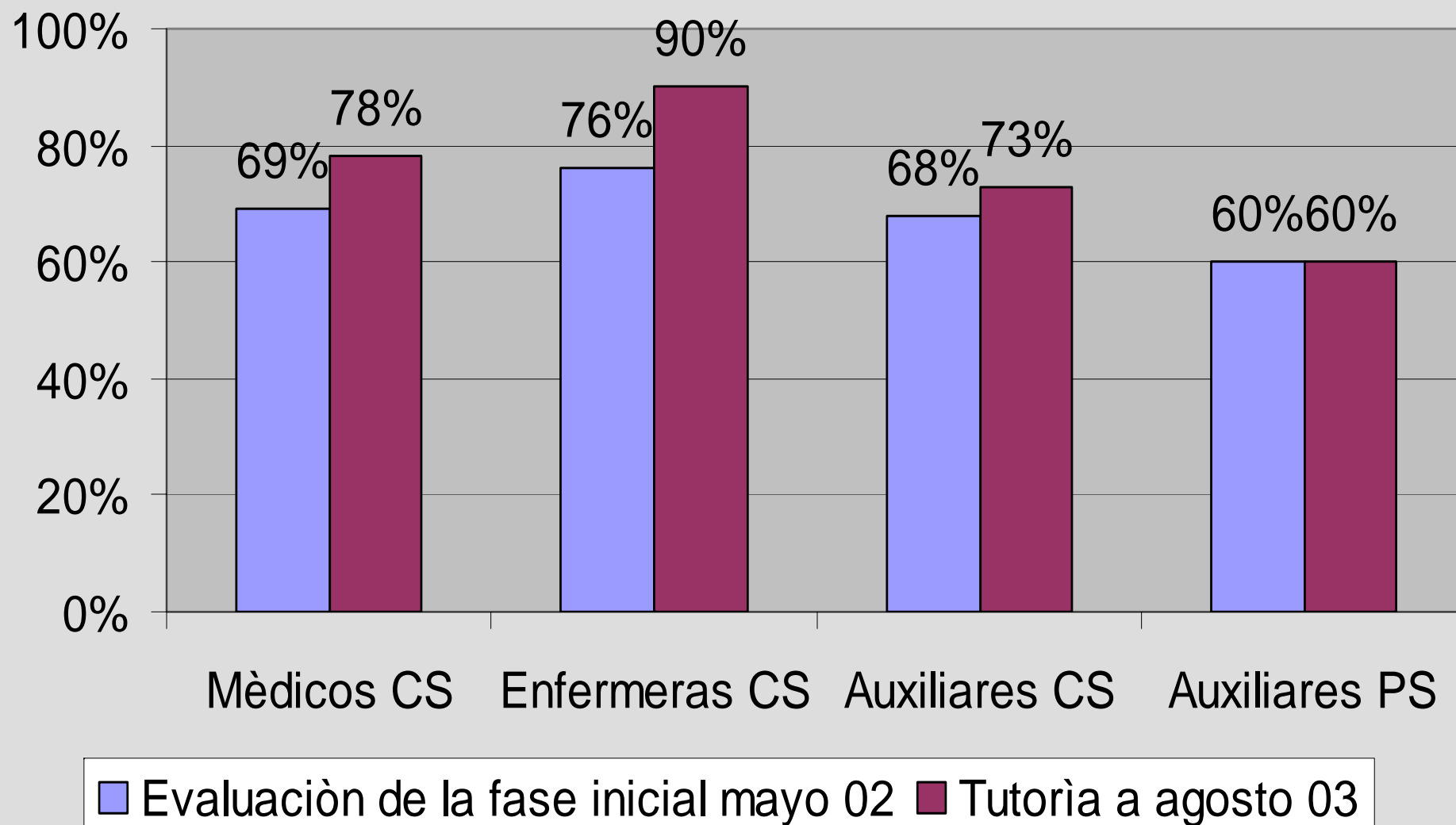
Porcentaje de madres que recuerdan las recomendaciones al salir de la consulta  
Evaluación de la fase inicial. Distritos de salud. MSPAS/convenio 520-0428



# Fase 1: toma de conciencia

Porcentaje de personal que aplica la estrategia

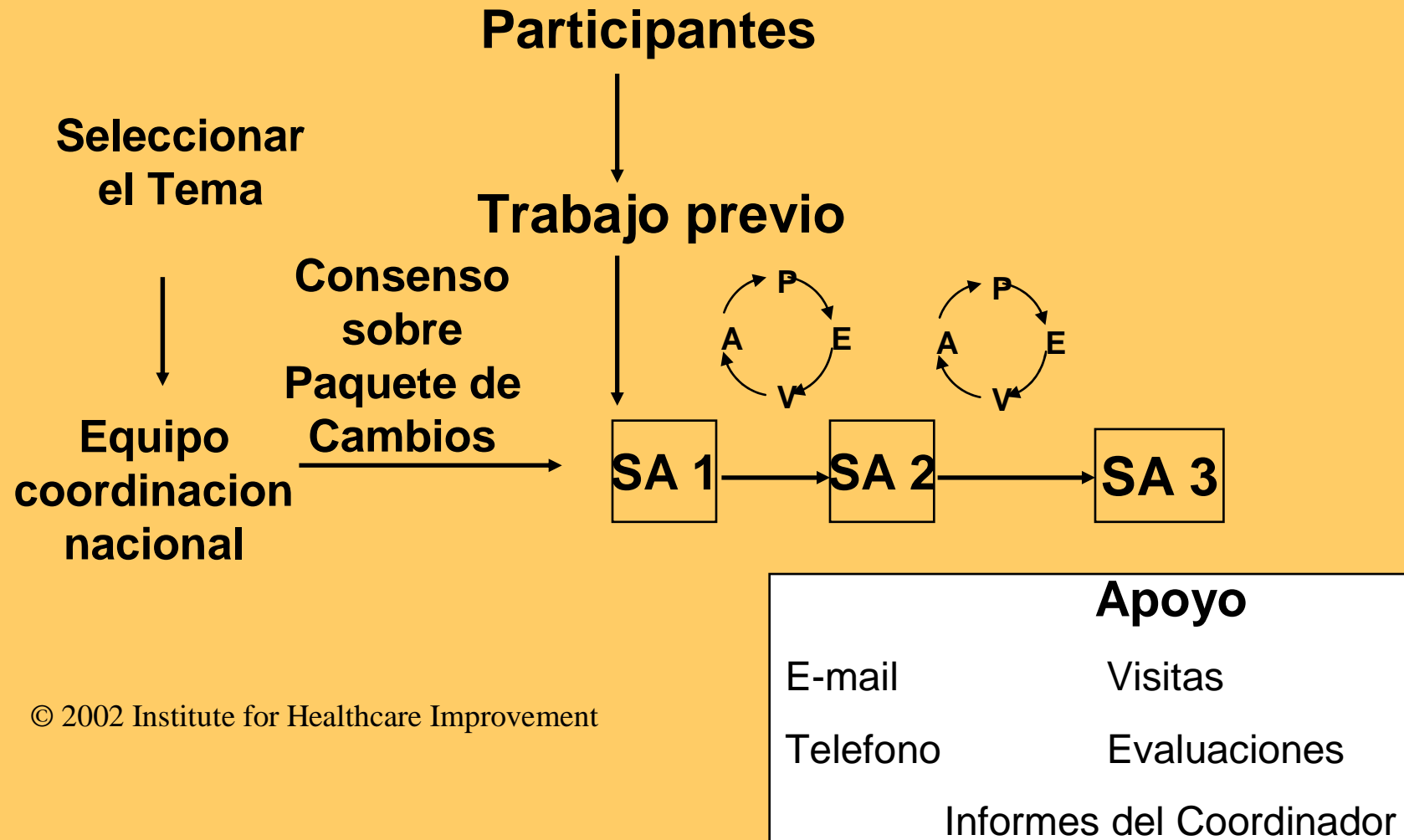
Fuente: evaluación de la fase inicial. Distritos de salud. MSPAS/convenio 520-0428



## *Reto. Fase 2: experiencia*

- **Acelerar las mejoras**
- **Alcanzar resultados más rápido**
- **Documentar y diseminar las mejores prácticas**
- **Identificar y formar líderes de cambio**

# Modelo de Aprendizaje Colaborativo

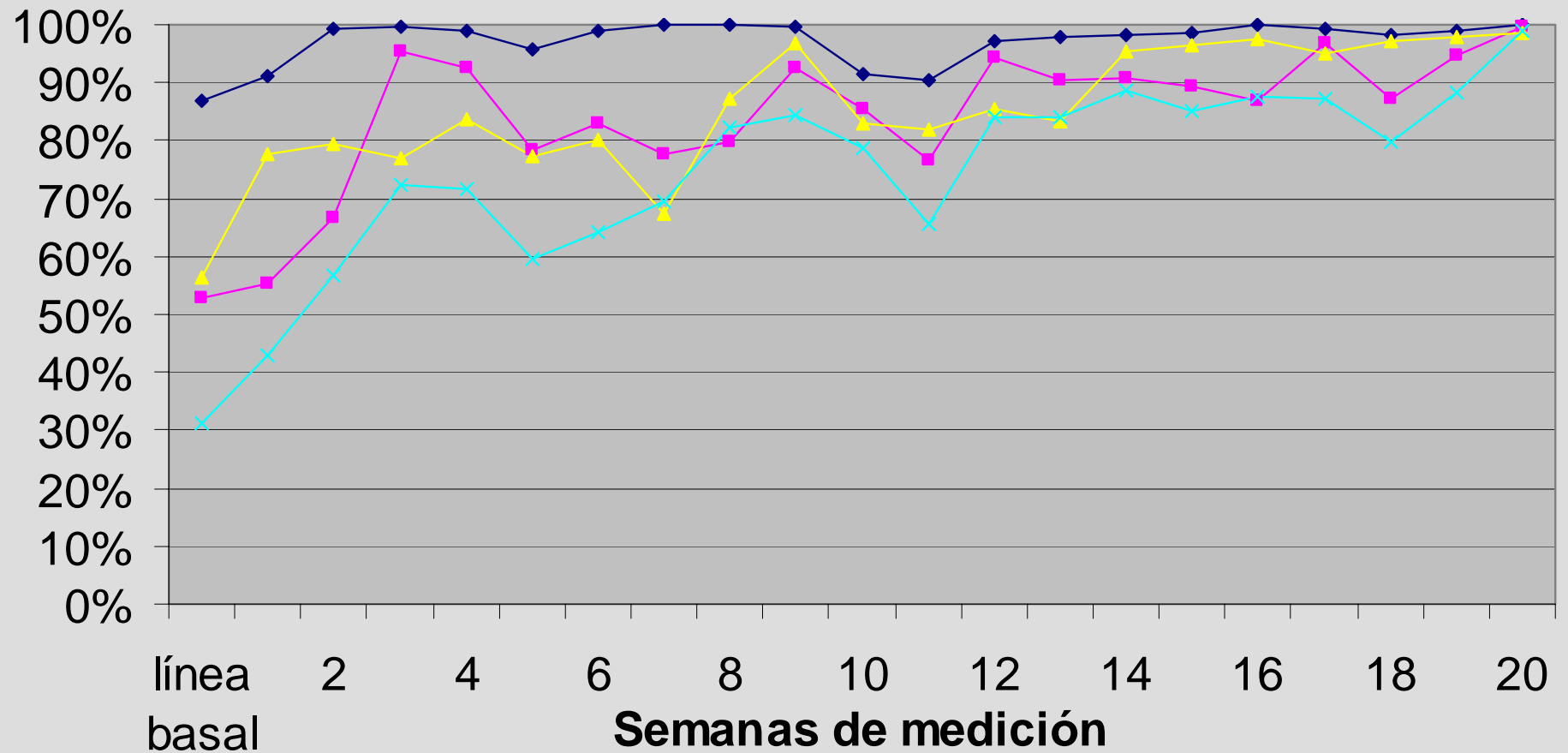




# Documentar y diseminar las mejores prácticas



# Resultados



◆ Verifica SGP    ■ Verifica alimentación    ▲ Vacunación    × Hoja registro adhoc

# Mejores prácticas

- Demostración de la atención
- Tutoría en parejas
- Estandarización a personal nuevo
- Reuniones para retroalimentación del personal
- Estudios de casos
- Triage en pre consulta y sala de espera

# Fase 3: expansión

- No es solamente expansión de actividades de GC sino también expansión estratégica
- Transferencia de mejores prácticas
- Geográfica, otras actividades de GC, otros servicios: materno neonatal, planificación familiar
- Rendir cuentas de las actividades de GC, en un periodo de revisión, balance y coordinación

# Fase 4: consolidación

- Actividades y programas existentes se integran a las operaciones organizacionales rutinarias, mientras que se fortalecen por poner mayor énfasis en actividades no existentes o menos desarrolladas



*Ministerio de Salud Pública  
y Asistencia Social*

# Muchas gracias

*Institucionalización de la Garantía de  
Calidad en Guatemala*

